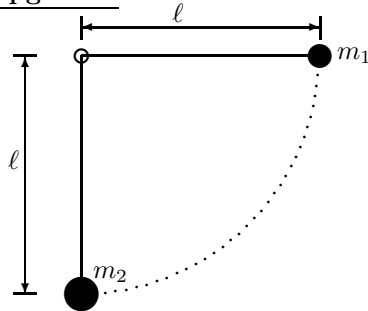


Øving 7

Veiledning: Tors. 12. okt. kl. 14-16(TFY4145, Grp 1+2); fred. 13. okt. kl. 10-12(TFY4145) og 12-14(FY1001)
Innlevering: Mandag 16. okt. kl. 14:00.

Oppgave 1.

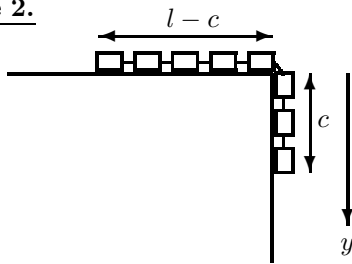


To stålkuler, med masser m_1 og m_2 , er hengt opp i samme punkt med tynne snorer med lengde ℓ . Kula med masse m_1 trekkes ut til snora er horisontal (og strukket), og slippes så. Den svinger nedover, treffer kula med masse m_2 (“sentralt støt”) – og kulene spretter fra hverandre igjen.

Anta perfekt elastisk støt og vektløse snorer. Betrakt kulene som massepunkter. Tyngdens akselerasjon er g .

- a.** Finn uttrykk for hastigheten v_1 til kula med masse m_1 og strekket S_1 i snora som masse m_1 henger i, like før støtet.
- b.** Finn så uttrykk for strekket S'_2 like etter støtet i snora som m_2 henger i.
- c.** Sett tilslutt inn $m_1 = 10\text{ g}$, $m_2 = 20\text{ g}$, $\ell = 1,0\text{ m}$ og $g = 9,81\text{ m/s}^2$, og finn v_1 , S_1 og S'_2 numerisk. Kontroller også om uttrykkene dine gir riktige dimensjoner (m/s og N).

Oppgave 2.



En kjede med svært mange og små ledd henger utover en bordkant. Kjedenes totale lengde er l og massen er m . Kjeden holdes i ro med en lengde c utenfor bordkanten. Her slippes den og den begynner å gli. Figuren viser kjeden, men antall ledd er atskillig større.

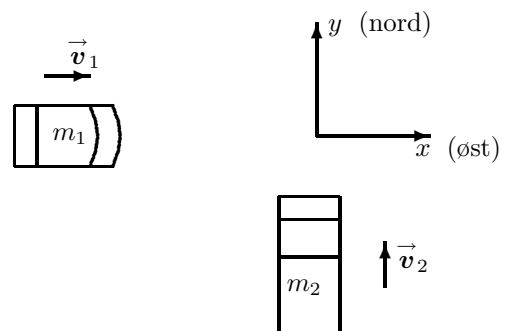
a. Vi antar at det ikke er friksjon mellom kjeden og den horisontale bordflata. Bestem hastigheten til kjeden idet siste ledd glir over bordkanten. Benevn lengden av kjeden som til enhver tid henger utenfor bordkanten med y .

- b.** Antå så det er friksjon mellom kjeden og bordflata. Hva er største verdien friksjonskoeffisienten μ_k kan ha for at kjeden skal begynne å gli når initielt en lengde c henger utenfor bordkanten? Uttrykk svaret med l og c .
- c.** Finn så hastigheten til kjeden idet siste ledd glir over bordkanten når det er friksjon μ_k mellom kjeden og bordflata.

Oppgave 3.

En personbil med masse m_1 kjører med hastighet $\vec{v}_1 = v_1 \hat{i}$ inn i et kryss – og treffer en lastebil med masse m_2 og hastighet $\vec{v}_2 = v_2 \hat{j}$.

Bilene henger sammen etter kollisjonen (“fullstendig uelastisk støt”) – og vrakene fortsetter med felles hastighet \vec{V} .



a. Finn uttrykk for x - og y -komponentene av \vec{V} .

b. Sett så inn tallverdier: $m_1 = 1200\text{ kg}$, $v_1 = 60\text{ km/h}$, $m_2 = 3000\text{ kg}$ og $v_2 = 40\text{ km/h}$ – og finn numerisk verdi av $V = |\vec{V}|$ samt vinkelen θ mellom \vec{V} og personbilens opprinnelige retning (x -retning).

Utvalgte fasitsvar: 1c: 4,4 m/s, 0,29 N og 0,37 N; 2a: $v = \sqrt{\frac{g}{l}(l^2 - c^2)}$.; 3b: $\theta = 59^\circ$