

Ikke glem eksamen:

Fredag 18. desember kl 9:00-13:00.

Trondheim spektrum (Nidarøhallen).

Rom oppgis på nettsider

<http://www.ntnu.no/eksamen/sted/>

Noen eksamenstips

- **Les gjennom** alle oppgavene først
- Vær sikker på at du får tid til **de lette oppgavene**
- Gjør utledninger med **symboler**
 - sett inn tallsvar til slutt, med enheter for hver størrelse
- Bruk mange **illustrasjoner/figurer**
- Skriv tydelig. Blyant eller penn. To streker under svar.
- Les gjennom besvarelsen før innlevering
 - har du god tid: Regn ut på alternative måter. Sjekk enheter
- Du kan spørre faglærer om **uklare formuleringer** i oppgaveteksten
 - men ikke spør om tips til å løse oppgaven
 - (og ikke misbruk ordningen - tar lang tid og kan forstyrre andre)
 - (kommer to runder: kl 10-10:30 og ca kl 12)

Instruks for faglærere/stedfortredere ved Norges teknisk-naturvitenskapelige universitet (NTNU) om tilstedeværelse i eksamenslokalet under skriftlig eksamen

- Ved skriftlig eksamen er faglærer eller stedfortreder pliktig til å være til stede i eksamenslokalet en gang i løpet av eksamen.
- Faglærer/stedfortreder skal for øvrig være tilgjengelig på telefon å lenge eksamen varer.
- **Faglærer/stedfortreder skal henvende seg til kandidater som markerer at de har spørsmål, men skal bare svare på forespørsler om mulige feil, mangler eller uklarheter i oppgaveteksten.**
- Opplysninger om trykkfeil eller nødvendige endringer i oppgaveteksten skal meddeles alle kandidatene.

Flervalgsoppgavene

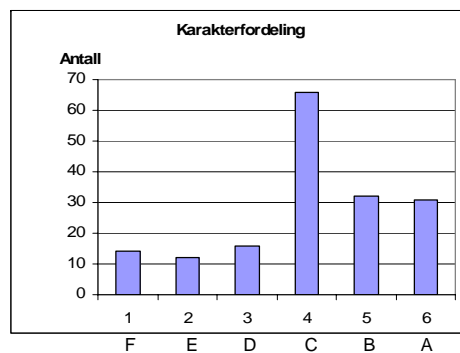
- Kun ett av svarene rett: A B C D eller E
- Du skal altså svare A, B, C, D eller E
 - eller du kan også la det stå blankt.
 - ingen utregning/begrunnelser i innlevert besvarelse
- Rett svar gir 5 poeng
- Galt svar gir 0 poeng
- Blank gir 1 poeng
- .. dette gir poengmuligheter:

Dine alternativ	..gir i snitt poeng pr. oppgave	% score av 5,00
5 (vill tipping)	$1/5 \cdot 5 = 1,00$	20%
4 (tipper blant 4)	$1/4 \cdot 5 = 1,25$	25%
3 (tipper blant 3)	$1/3 \cdot 5 = 1,66$	33%
2 (tipper blant 2)	$1/2 \cdot 5 = 2,50$	50%
1 (sikker på svaret)	$1/1 \cdot 5 = 5,00$	100%
Ubesvart	1 = 1,00	20%

Bedømmelse

- Rettes av faglærer
+ full ekstern sensur (1/5 av alle emner).
Sensurfrist 3 uker.
- Poeng for hver deloppgave 1a, 1b, 1c etc. veies etter arbeidsmengde/vanskelighetsgrad.
- Vekt for hver oppgave 1, 2, 3, 4, 5 er oppgitt.
- Utrechnet totalt gjennomsnitt (0-100%) graderes som følger:
0-5-10-15-20-25-30-35-40-45-50-55-60-65-70-75-80-85-90-95-100
F | E | D | C | B | A

Karakterer TFY4145/FY1001, desember 2008
171 stk. Snitt C



39.0.1 Spesifikk beskrivelse av karaktertrinnene for teknologistudiet (sivilingeniørstudiet)

Symbol	Betegnelse	Utdypende beskrivelse av vurderingskriterier
A	Fremragende	Kandidaten viser særdeles god kunnskap i og oversikt over emnets faglige grunnlag og innhold. Kandidaten viser meget stor grad av selvstendighet og solid analytisk forståelse. Kandidaten viser svært gode ferdigheter i anvendelsen av denne kunnskapen.
B	Meget god	Kandidaten viser meget god kunnskap i og oversikt over emnets faglige grunnlag og innhold. Kandidaten viser betydelig grad av selvstendighet og god analytisk forståelse. Kandidatens ferdigheter i anvendelsen av denne kunnskapen ligger over gjennomsnittet.
C	God	Kandidaten viser god oversikt over de viktigste kunnskapselementene og sammenhengene i emnets faglig grunnlag og innhold. Kandidaten viser selvstendighet. Kandidaten viser analytisk evne og forståelse. Kandidaten viser gjennomsnittlig evne til å anvende sin kunnskap. Gjennomsnittet kan dels tolkes som typisk prestasjon av mange studenter i emnet og dels som krav til tilfredsstillende god prestasjon i emnet.
D	Nokså god	Kandidaten viser i noen grad analytisk evne og forståelse. Kandidaten viser selvstendighet i noen grad. Kandidaten viser oversikt over de viktigste kunnskapselementene og sammenhengene i emnets faglige innhold, men denne oversikten er preget av noen vesentlige mangler. Kandidaten viser i noen grad evne til å bruke kunnskapen aktivt, men prestasjonen er noe dårligere enn gjennomsnittet.
E	Tilstrekkelig	Kandidaten viser mangelfull analytisk evne og forståelse. Kandidaten viser gjennomgående noe, men sporadisk preget oversikt over de viktigste kunnskapselementene og sammenhengene i emnets faglige innhold. Kandidatens prestasjon oppfyller minimumskravet som stilles i emnet når det gjelder kunnskap, analytisk evne og ferdighet i å anvende emnets kunnskapsinnhold.
F	Ikke bestått	Kandidatens prestasjon faller under minimumskravet som stilles i emnet når det gjelder kunnskap, analytisk evne og ferdighet i å anvende emnets kunnskapsinnhold.

- Lover og regler:
- <http://www.ntnu.no/studieinformasjon/serving/reglement.html>
- Les eksamensreglementet. Bl.a. om:
 - Møte i salen seinest 10 min før start.
 - Mulig å avbryte eksamen, først etter 1 time (ingen innlevering)
 - Om klage og begrunnelse

Evt. begrunnelse og klage

- Klag kun hvis **åpenbar feil** i bedømmelsen.
- Be derfor om begrunnelse før evt. klage.
- Begrunnelse/klage stiles til fakultetet.
Evt. muntlig begrunnelse direkte til faglærer.
- Ved evt. klage oppnevnes ny sensurkomite (2 personer). Disse bedømmer **helt uavhengig** av opprinnelig bedømmelse. Siste karakter gjelder, og denne kan ikke påklages.
- Frist for begrunnelse: 3 uker
- Frist for klage: 3 uker
- Klagebehandling tar lang tid

• Institutt for fysikk

